



Kanton Zürich  
Baudirektion  
Tiefbauamt



# Baustelleninfo

Enrico Schmid, Projektleiter, Projektieren und Realisieren  
Walcheplatz 2, 8090 Zürich, Telefon 043 259 55 66, Mail [pr.tba@bd.zh.ch](mailto:pr.tba@bd.zh.ch), [www.zh.ch/tba](http://www.zh.ch/tba)

Stadt



Adliswil

Zürich, im Mai 2022

## **Adliswil: Vollsperrung der Zürichstrasse ab 7. Juni und Teilspernung ab 27. Juni 2022**

Sehr geehrte Damen und Herren

Im Oktober 2021 haben wir Sie über die Arbeiten an der Zürichstrasse in Adliswil informiert. Bisher kommen die Arbeiten gut voran. Für den Einbau der Foundationsschicht und der Beläge muss nun die Zürichstrasse im Abschnitt zwischen Grütpark/Höfe und der Einmündung Tüfstrasse für rund drei Wochen komplett gesperrt werden.

### **Die Vollsperrung beginnt am Dienstag, 7. Juni, und dauert bis Sonntag, 26. Juni 2022.**

Der motorisierte Individualverkehr wird in Richtung Adliswil über die Moos-, Grüt- und Kilchbergstrasse umgeleitet (siehe oberen Plan auf der Rückseite). Die Umleitung Richtung Zürich erfolgt wie bisher über den Autobahnanschluss Thalwil. Die Buslinie 184 wird in beide Richtungen über die Moos-, Grüt- und Kilchbergstrasse umgeleitet. Die Haltestellen «Grüt» und «Krone» können nicht bedient werden. Für die Haltestelle «Tiefacker» wird in der Kilchbergstrasse eine provisorische Haltestelle eingerichtet. Bitte beachten Sie auch die Informationen an den Haltestellen und in den Bussen. Velofahrende und Fussgänger werden lokal umgeleitet.

Am 27. Juni beginnen die Bauarbeiten im Abschnitt zwischen der Stadtgrenze Zürich und dem Grütpark. Zwischen der Stadtgrenze und der Mooskreuzung ist die Zürichstrasse weiterhin zweispurig befahr. Die Zufahrt zu den Liegenschaften ist meistens gewährleistet.

### **Von der Mooskreuzung bis zum Grütpark wird der Verkehr ab Montag, 27. Juni 2022, bis Ende Mai 2023, mit einem Einbahnregime in Richtung Adliswil durch den Baubereich geführt.**

Der Durchgangsverkehr Richtung Zürich wird wie bisher über den Autobahnanschluss Thalwil umgeleitet. Die Zufahrt zum Grütpark und zur Überbauung Höfe ist für Anwohnende von Adliswil her wieder möglich. Für Fussgänger steht im Baubereich jeweils eine Strassenseite zur Verfügung. Die Buslinie 184 wird in Richtung Zürich mit Lichtsignalen durch die Einbahn geführt. Die Umleitung der Velofahrenden erfolgt weiterhin über die Moos-, Grüt- und Kilchbergstrasse (siehe Plan auf der Rückseite).

**Für den Einbau des Deckbelags ist im Juni 2023 eine weitere Vollsperrung der Zürichstrasse geplant.** Über die damit verbundene Verkehrsführung und den genauen Zeitpunkt informieren wir Sie rechtzeitig.

Mehr Informationen zu diesem Strassenprojekt sowie die Stream-Aufzeichnung der Infoveranstaltung vom 16. März 2021 finden Sie auf der Website [zh.ch/strassenbaustellen](http://zh.ch/strassenbaustellen), Rubrik «Adliswil», oder über den QR-Code unten links.

Wir danken für Ihr Verständnis. Bei Fragen und Anliegen steht Ihnen die Bauleitung, Christian Alisch, Ingenieurbureau Heierli AG, Zürich, Telefon 044 360 31 53, gerne zur Verfügung.

Freundliche Grüsse

**Tiefbauamt**  
Projektieren und Realisieren

**Stadt Adliswil**  
Werkbetriebe

Enrico Schmid, Projektleiter

Alex Helfenstein, Projektleiter

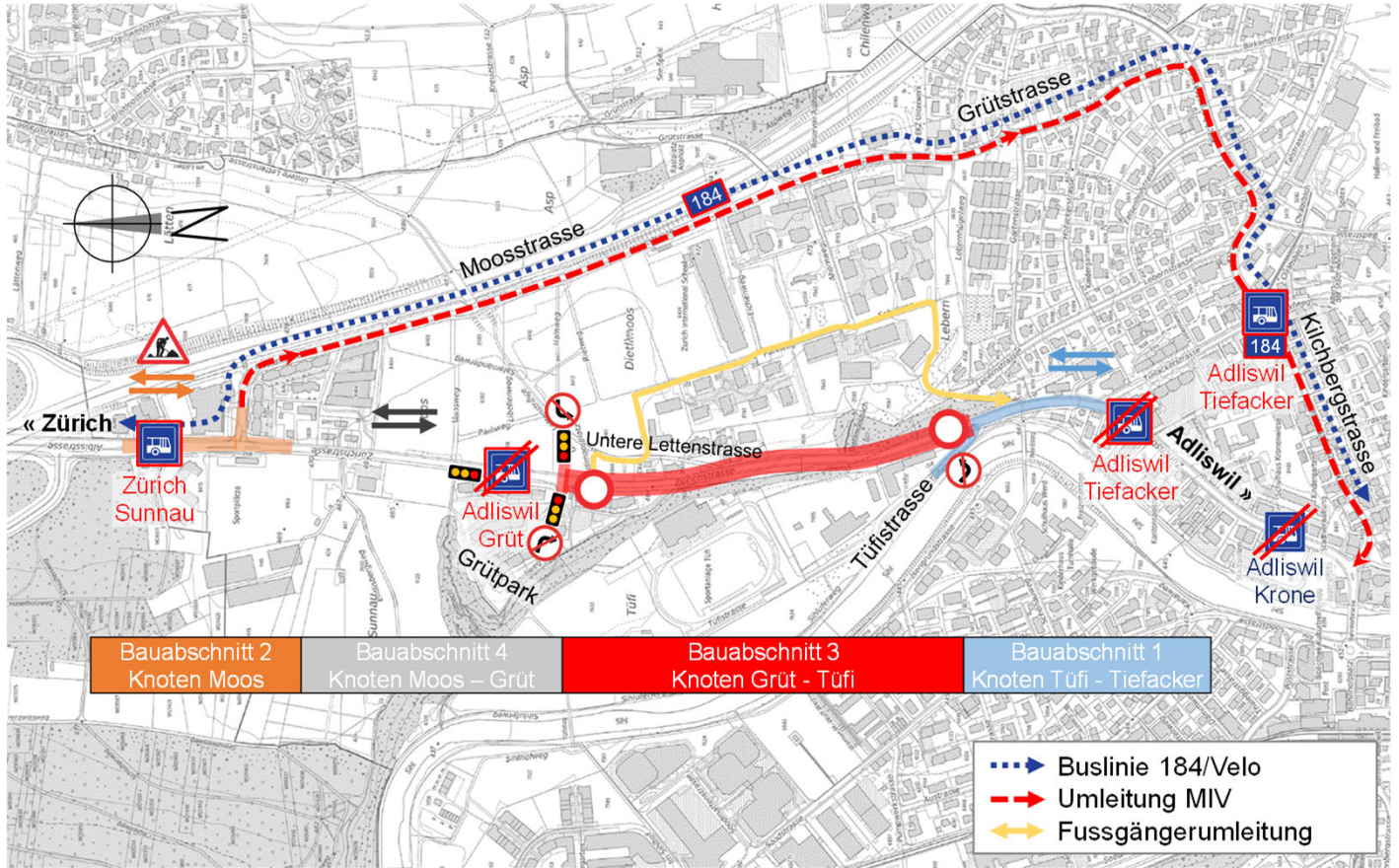
Eine Übersicht aller kantonalen Strassenbaustellen finden Sie unter [www.zh.ch/strassenbaustellen](http://www.zh.ch/strassenbaustellen)





# Verkehrsführung Juni 2022 bis Mai 2023

## Verkehrsführung vom 7. Juni bis 26. Juni 2022



## Verkehrsführung vom 27. Juni 2022 bis Mai 2023

