

Stadt Adliswil

Gewässerraumfestlegung nach Art. 41a GSchV und § 15 h HWSchV für die Sihl (öffentliches Gewässer 1.0) in Verbindung mit dem Privaten Gestaltungsplan Stadthausareal

Situation 1:500 und Schnitte 1:200 / 100

Zustimmung

Kat. Nr. 8024 Vom Grundeigentümer zugestimmt am Kanton Zürich BDV-Nr.


Erlass

Erlassen von der Baudirektion am Für die Baudirektion BDV - Nr.

Suter • von Känel • Wild • AG
Siedlung Landschaft Verkehr Umwelt
Förlibuckstrasse 30 8005 Zürich skw.ch
Tel. +41 (0)44 315 13 90 info@skw.ch

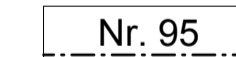
32506 - 5.6.2015

Festlegungen

 Gewässerraum gemäss Art. 41a GSchV

Information


 Gewässerachse offen / überdeckt

 Nr. 95 Querprofile


 Regionaler Rad- und Fussweg

 Richtprojekt (Stand Investorenwettbewerb)

Orientierende Inhalte (GP Stadthausareal)

 Geltungsbereich (Ziff. 1.4)


 1 Baubereich Hauptgebäude mit Mantellinien und max. zulässigen Gebäudekoten m ü.M. (Ziff. 2.2)

 Baubereich Besondere Gebäude mit Mantellinien (Ziff. 2.2)


 öffentlich zugängliche Platzflächen (Ziff. 3.3)

 Bäume (Lage und Anzahl schematisch) (Ziff. 3.5)

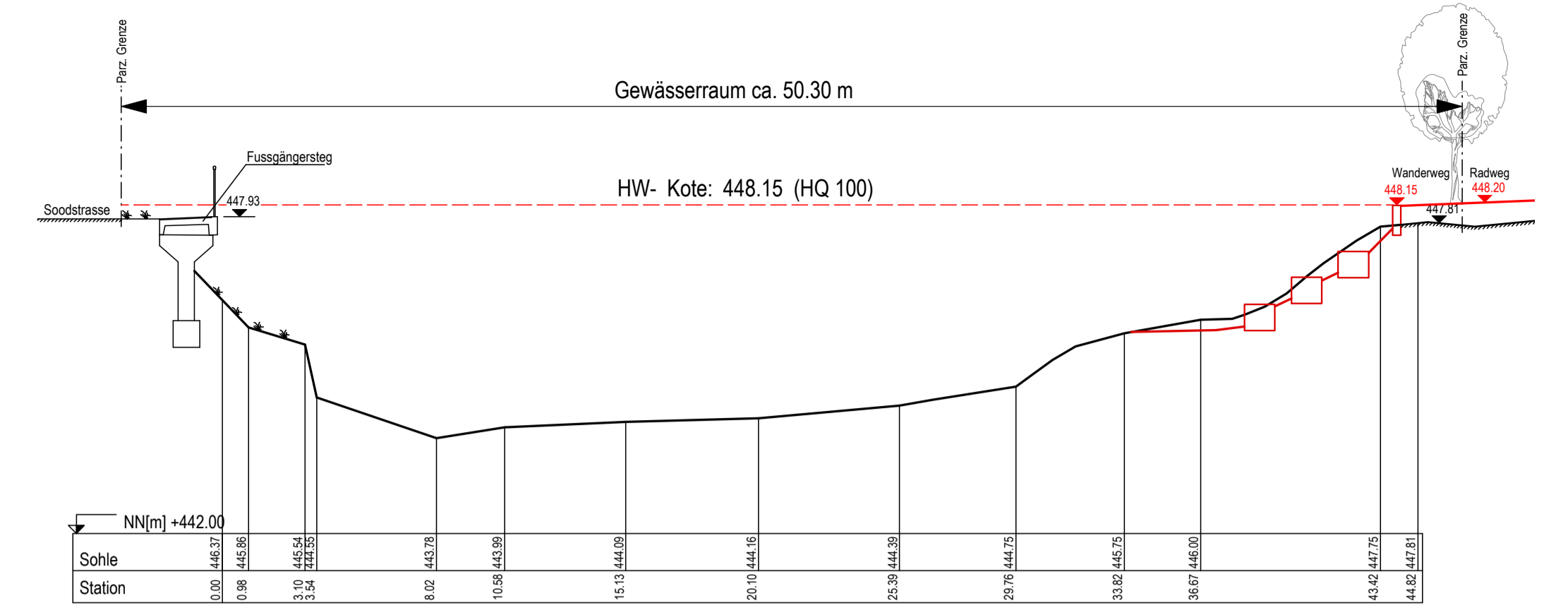
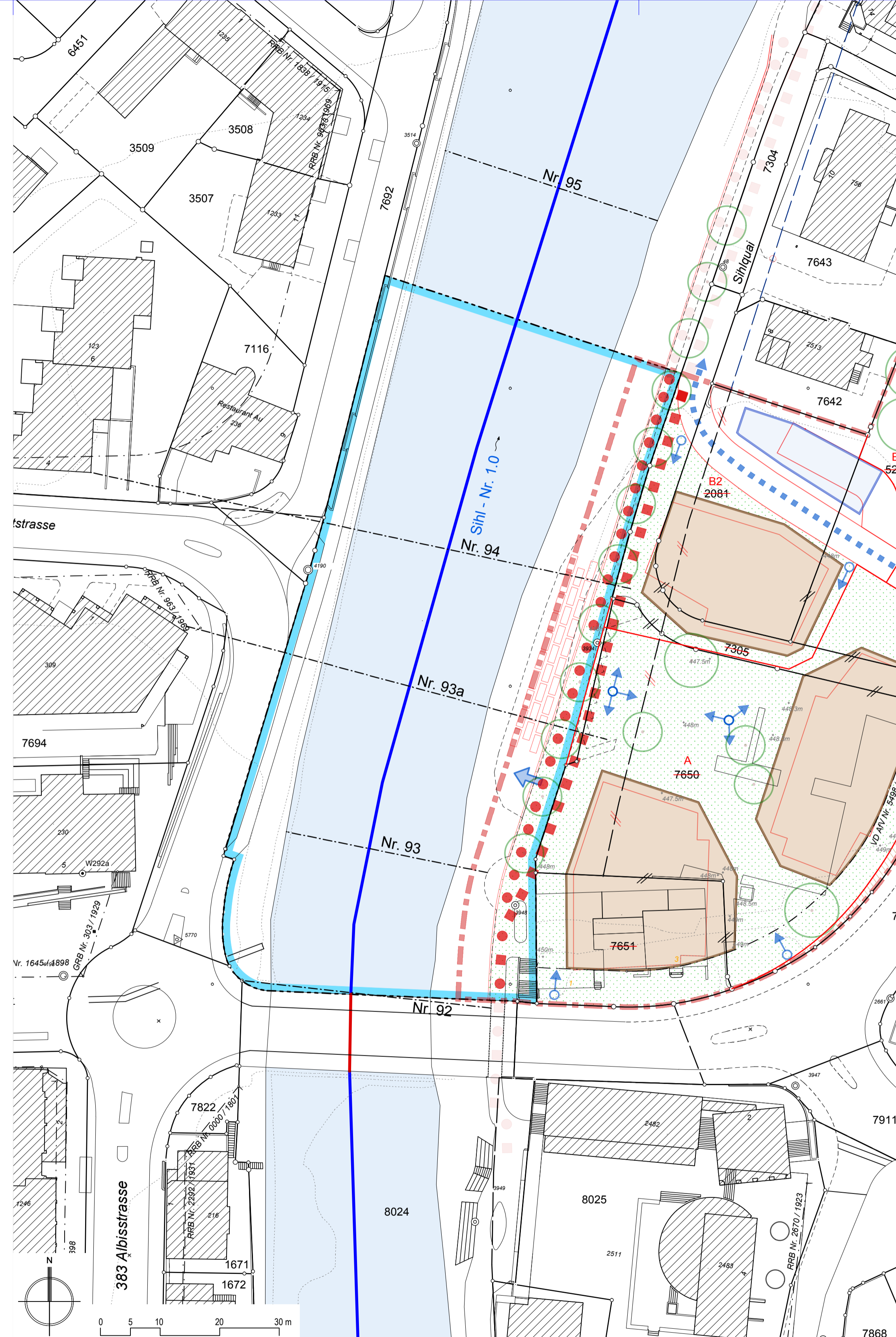
 öffentliche Durchfahrt (Ziff. 5.1)

 öffentliche Fusswegverbindungen (Ziff. 5.8)

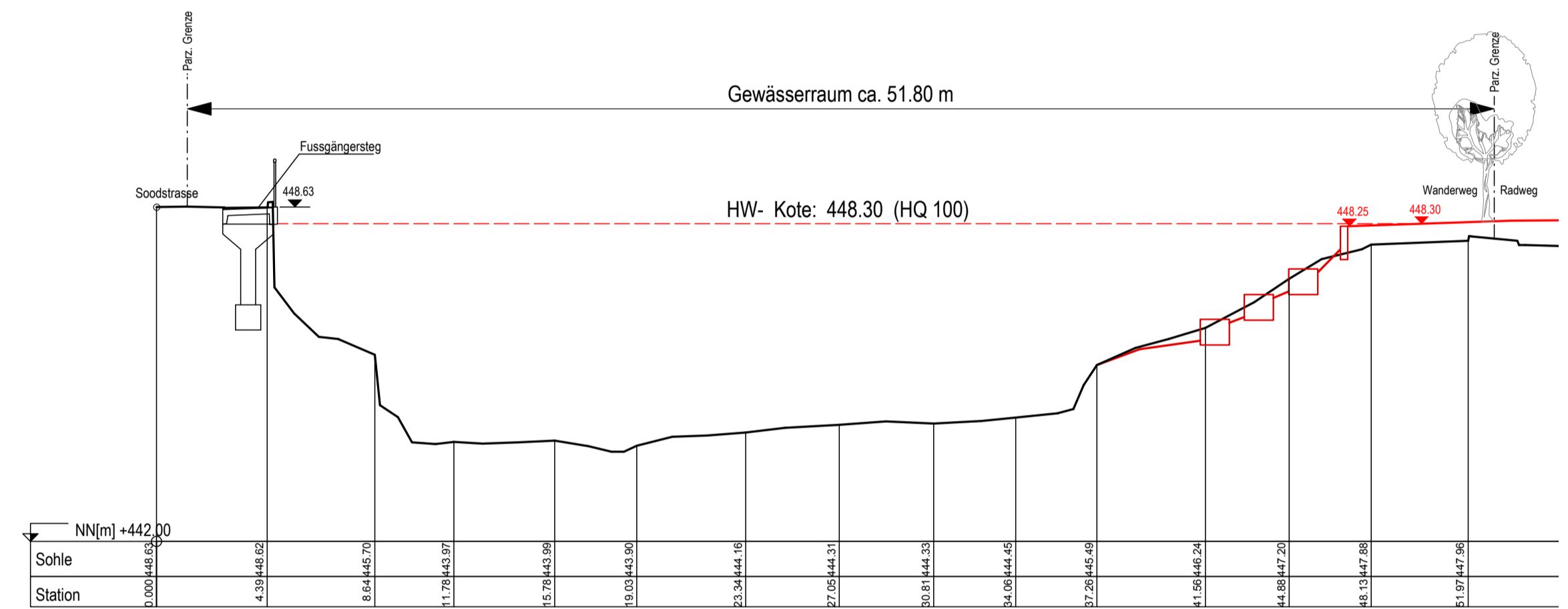
 Zufahrt Uferunterhalt (Ziff. 5.9)

 Gewässerabstandslinie, Bestand / Aufhebung

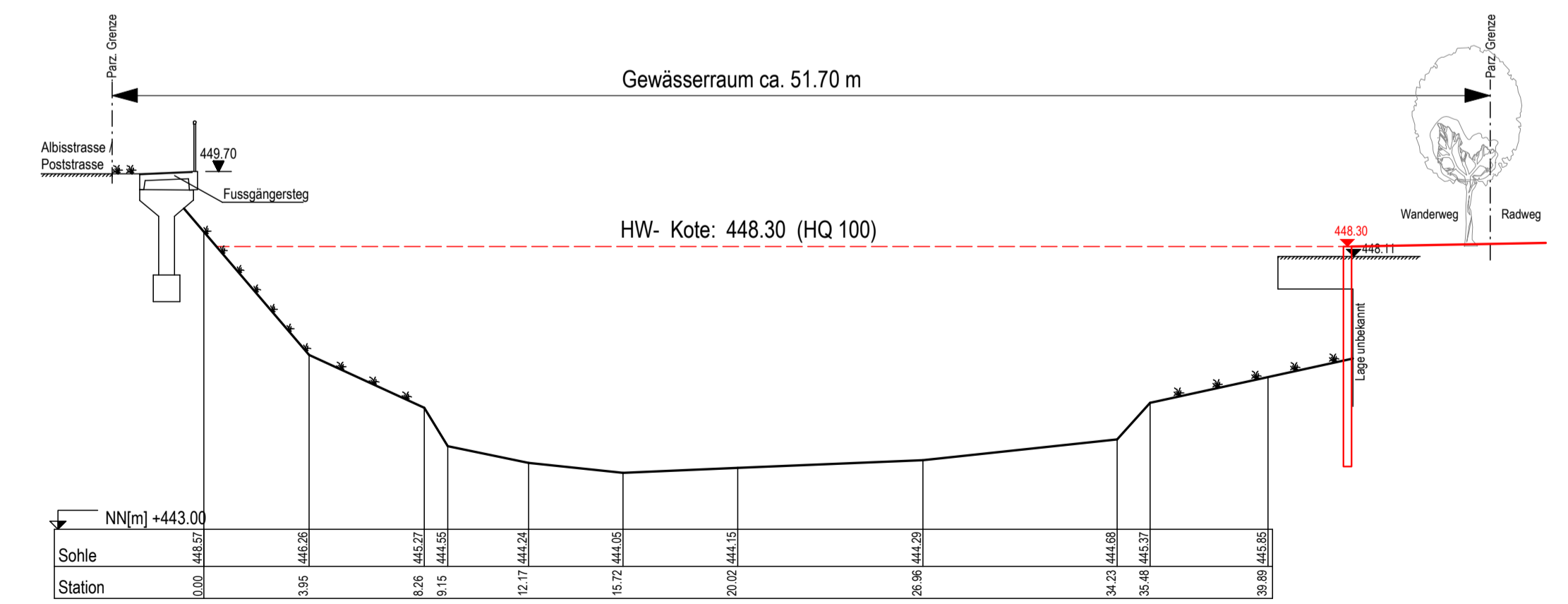
 Parzellengrenze, neu / aufzuheben



Querprofil 94 1:200 / 100



Querprofil 93a 1:200 / 100



Querprofil 93 1:200 / 100