

EINGEGANGEN

- 4. Feb. 2015

An die  
Präsidentin des Grossen Gemeinderates  
Daniela Morf  
Zürichstr. 12  
8134 Adliswil

Adliswil, 5. Januar 2015

## Interpellation zur periodischen Veröffentlichung der Arbeitslosenzahlen

Sehr geehrte Frau Gemeinderatspräsidentin

In regelmässigen Abständen werden die neusten Zahlen zur Arbeitslosigkeit veröffentlicht.

Dazu gibt es Statistiken wie:

[http://www.awa.zh.ch/internet/volkswirtschaftsdirektion/awa/de/aktuell/medienmitteilungen/archiv\\_der\\_bezirkeundgemeinden.html](http://www.awa.zh.ch/internet/volkswirtschaftsdirektion/awa/de/aktuell/medienmitteilungen/archiv_der_bezirkeundgemeinden.html)

TAB 1

Bezirk Horgen				Bezirk Horgen			
	April 2014	Mrz 14	Diff. VM in %		Juli 2014	Juni 2014	Diff. VM in %
<b>Arbeitslose</b>	<b>2'109</b>	<b>2'138</b>	<b>-1.4</b>	<b>Arbeitslose</b>	<b>2'015</b>	<b>2'014</b>	<b>0.0</b>
<b>Quote</b>	<b>3.3%</b>	<b>3.4%</b>		<b>Quote</b>	<b>3.2%</b>	<b>3.2%</b>	
<b>Alter</b>				<b>Alter</b>			
15-19 Jahre	41	39	5.1	15-19 Jahre	58	40	45.0
20-24 Jahre	132	146	-9.6	20-24 Jahre	115	111	3.6
25-29 Jahre	220	222	-0.9	25-29 Jahre	188	204	-7.8
30-34 Jahre	265	269	-1.5	30-34 Jahre	278	264	5.3
35-39 Jahre	277	278	-0.4	35-39 Jahre	268	268	0.0
40-44 Jahre	268	254	5.5	40-44 Jahre	285	285	0.0
45-49 Jahre	309	322	-4.0	45-49 Jahre	281	284	-1.1
50-54 Jahre	251	260	-3.5	50-54 Jahre	222	227	-2.2
55-59 Jahre	214	220	-2.7	55-59 Jahre	199	208	-4.3
60 u. m. Jahre	132	128	3.1	60 u. m. Jahre	121	123	-1.6
<b>Funktion</b>				<b>Funktion</b>			
Selbständig	8	12	-33.3	Selbständig	9	10	-10.0
Kaderfunktion	349	346	0.9	Kaderfunktion	340	341	-0.3
Fachfunktion	1'185	1'191	-0.5	Fachfunktion	1'166	1'150	1.4
Hilfsfunktion	526	549	-4.2	Hilfsfunktion	449	470	-4.5
Lehrling	28	25	12.0	Lehrling	22	22	0.0
Heimarbeiter	13	15	-13.3	Heimarbeiter	29	21	38.1
Schüler/Studenten	0	0	0.0	Schüler/Studenten	0	0	0.0
Keine Angaben	0	0	0.0	Keine Angaben	0	0	0.0
<b>Stellensuchende</b>				<b>Stellensuchende</b>			
Total	2'361	2'400	-1.6	Total	2'296	2'281	0.7
Quote	3.9%	3.8%		Quote	3.8%	3.6%	
<b>Abmeldungen</b>	<b>320</b>			<b>Abmeldungen</b>	<b>327</b>		
davon Stelle gefun-				davon Stelle gefun-			
den	212			den	168		

Quelle:

Region Zürichsee 2014 - Amt für Wirtschaft und Arbeit

Doch diese Zahlen messen die Arbeitslosigkeit nicht so, wie gemäss international anerkannten Normen gemessen werden sollte. Denn gemäss ILO (International Labour Organisation der UNO) gilt als arbeitslos, wer i) ohne Arbeit ist, ii) in den letzten 4 Wochen aktiv nach einer Stelle gesucht hat und iii) zur Aufnahme einer Tätigkeit innerhalb von zwei Wochen verfügbar wäre. An diese Definition halten sich die meisten nationalen Statistikämter, die OECD und das Statistikamt der EU.

In keiner unserer Statistiken erscheint jedoch die Anzahl der Ausgesteuerten über den Zeitraum der Erhebungen.

#### **Frage:**

**Wie viele Arbeitslose sind in Adliswil zurzeit registriert?**

**Wie viele davon sind Langzeitarbeitslose und in welchen Berufsgruppen sind sie eingeteilt.**

**Wie viele davon sind Ausländer (in Prozent)?**

**Der Städteverband hat kürzlich vorgeschlagen, dass die Arbeitslosenversicherung länger Gelder auszahlen soll. So würde der Bund den Gemeinden Kosten abnehmen. Kann man dieses nicht Umsetzen?**

**Wie hat sich die Zahl der Sozialhilfeempfänger in Adliswil seit Januar 2010 entwickelt?**

**Bitte in Zahlen und Prozentsen.**

**Welche Summen wurden an diese Personen seit 2010 ausgezahlt gestaffelt nach Jahren?**

**Wie hoch ist der Ausländeranteil bei diesen Sozialhilfeempfängern in Prozent?**

**Was ist die Bedeutung der Abmeldungen in der Statistik:**

[http://www.awa.zh.ch/internet/volkswirtschaftsdirektion/awa/de/aktuell/medienmitteilungen/medienarchiv\\_awa.html](http://www.awa.zh.ch/internet/volkswirtschaftsdirektion/awa/de/aktuell/medienmitteilungen/medienarchiv_awa.html)

**Warum unterliegt die Zahl der Ausgesteuerten dem Datenschutz. (siehe Anhang 1)?**

Aus vielen Gesprächen weiss ich und bestimmt jeder der sich mit der Schweiz beschäftigt dass es ein wichtiges Anliegen der Bürger ist hier mehr Transparenz insbesondere zu den Ausgesteuerten zu schaffen. Diese Informationen fehlen einfach.

#### **Die "Erwerbslosenquote" ist die eigentliche Arbeitslosenquote**

(<http://www.oekonomenstimme.org/artikel/2013/12/die-erwerbslosenquote-ist-die-eigentliche-arbeitslosenquote/>)

Es ist kaum möglich dass trotz hoher Zuwanderung der Beschäftigungsgrad fast konstant bleibt.

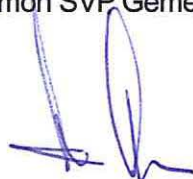
Dazu kommen die sich häufenden Meldungen über die ständig ansteigende Sozialhilfe.

(siehe Anhang 2)

Adliswil könnte somit eine „Vorzeige Gemeinde“ werden zur Wahrheitsfindung der tatsächlichen Arbeitslosen. Man kann nicht einfach eine Gruppe der Bürger aus den Statistiken verschwinden lassen um die Arbeitslosigkeitsstatistik weiter zu beschönigen. Wie man aus den Tab 1 sieht stehen Fachkräfte scheinbar genug zur Verfügung, falls man diesen seitens der Arbeitgeber eine Chance gibt.

Mit freundlichen Grüssen

Mario F. Salomon SVP Gemeinderat





## Anhang 1

Sehr geehrte Frau Tschopp,  
ich beziehe mich auf das PDF:-----> Anhang

7. Mai 2014

Arbeitsmarkt in der Region Zürichsee im April 2014  
Diplominflation begünstigt Fachkräftemangel

In welcher Sequenz werden diese Daten veröffentlicht?  
Vor allem in dieser Detailliertheit nach Funktionen etc.

Zu diesen Informationen bestehen noch zusätzliche Informationen  
zu der Zahl der Ausgesteuerten in diesem Zeitraum.

Mfg  
Mario F Salomon  
Gemeinderat Adliswil

Mario F. Salomon  
Global SAP System Architecture Consultant  
Förlweidstr 14  
8134 Adliswil  
home +41 44 7101447  
cell +41 796941816  
Switzerland[Anhang "Reg\_Zuerichsee\_0414 (1).pdf" gelöscht von Irene Tschopp/AWA/VD/ZHKT]  
Sehr geehrter Herr Salomon

dreimal jährlich schreiben die RAV-Leitungen für die Zeitungen ihrer Region einen Bericht in Ergänzung zu den monatlich  
erscheinenden Zahlen auf gesamtkantonomaler Ebene, das nächste Mal am 9. Dezember.  
Die Ausgesteuerten werden nicht auf Stufe Bezirk publiziert aus Datenschutzgründen.

Sie finden das Archiv der Bezirksdaten dieser unter:

[http://www.awa.zh.ch/internet/volkswirtschaftsdirektion/awa/de/aktuell/medienmitteilungen/archiv\\_der\\_bezirkeundgemeinden.html](http://www.awa.zh.ch/internet/volkswirtschaftsdirektion/awa/de/aktuell/medienmitteilungen/archiv_der_bezirkeundgemeinden.html)

die regionalen Mitteilungen finden Sie unter:

[http://www.awa.zh.ch/internet/volkswirtschaftsdirektion/awa/de/aktuell/medienmitteilungen/medienarchiv\\_awa.html](http://www.awa.zh.ch/internet/volkswirtschaftsdirektion/awa/de/aktuell/medienmitteilungen/medienarchiv_awa.html)

Ich hoffe, diese Angaben sind hilfreich.

freundliche Grüsse

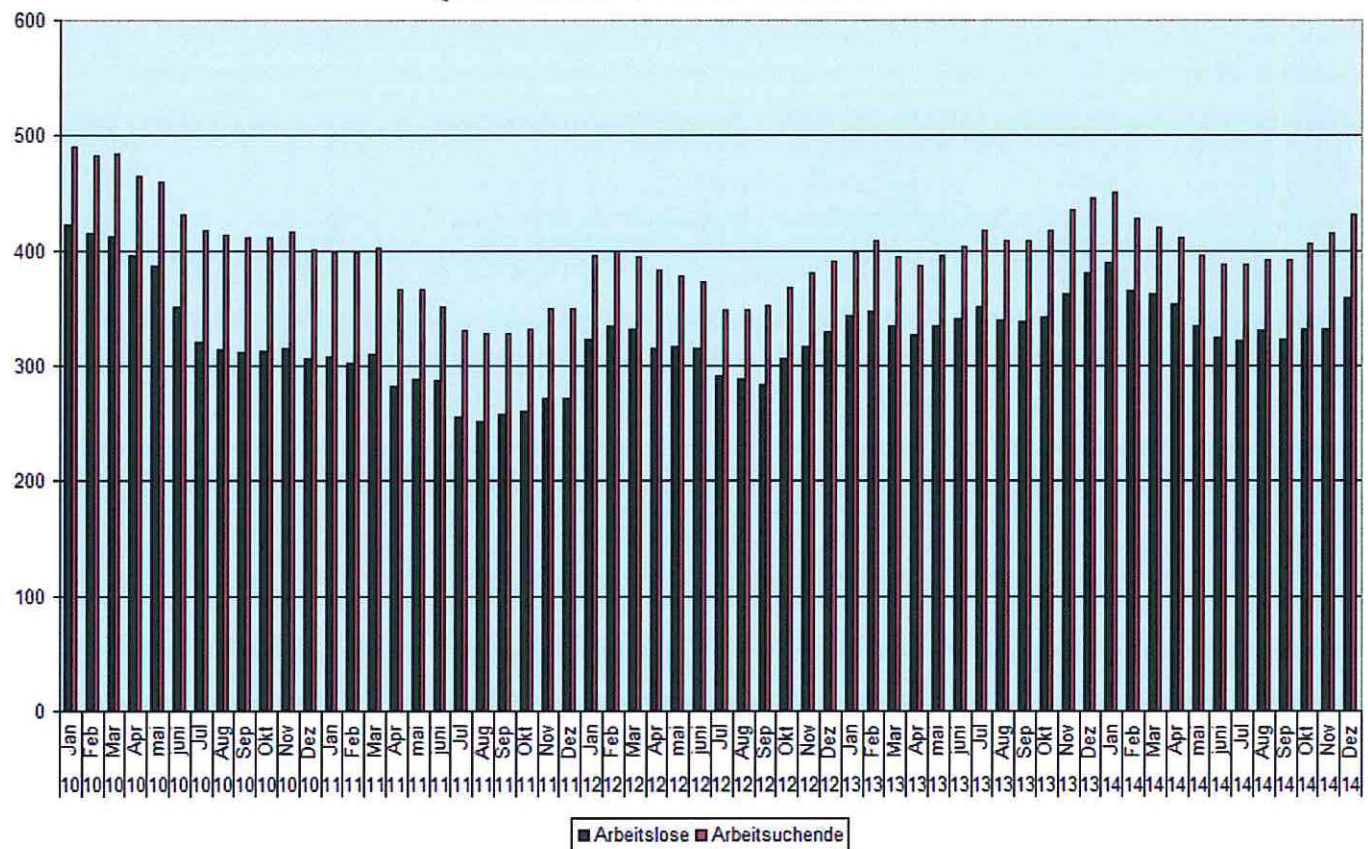
---

Irene Tschopp  
Medienverantwortliche

Amt für Wirtschaft und Arbeit  
Volkswirtschaftsdirektion des Kantons Zürich  
Walchestrassse 19, 8090 Zürich  
Telefon 043- 259 26 96 Fax 043- 259 51 04  
[irene.tschopp@vd.zh.ch](mailto:irene.tschopp@vd.zh.ch)  
<http://www.awa.zh.ch>

## Anhang 2

### Arbeitslosenzahlen Adliswil Jan.2010 - Sept 2014 Quelle Amt für Wirtschaft und Arbeit ZH



Diese Statistik habe ich anhand der Daten vom AWA erstellt.

Zu Beachten

Arbeitslosenversicherungsgesetzes (AVIG; SR 837.0) wurde am 1. April 2011 revidiert.  
(Bezugsdauer)