

Alterssiedlung im Tal
Badstrasse 8
8134 Adliswil
Tel. 044 710 83 09



Die Alterssiedlung im Tal bietet ein soziales Umfeld, in welchem sich die Mieterinnen und Mieter wohl fühlen können, weil sie Menschen mit ähnlichen Lebenssituationen um sich haben.

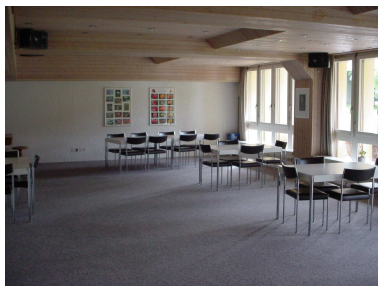
Standort

Sie steht in einem ruhigen Wohnquartier, umgeben von Grünflächen und schönen Bäumen. Von jeder Wohnung aus sehen Sie ins Grüne. Eine gepflegte Parkanlage mit einem kleinen Weiher lädt zum Verweilen ein.

Infrastruktur

Das Haus mit 103 Wohnungen wurde 1975 nach den damaligen Vorstellungen von Komfort gebaut. Es stehen 1-Zimmerwohnungen mit Dusche und 2-, 2 ½-, 3-, und 3 ½-Zimmerwohnungen mit Bad zur Verfügung. Zudem befindet sich für die Mieterschaft eine zentrale Badeanlage in der Alterssiedlung. Die Wohnungen sind unmöbliert und werden vom Mieter/der Mieterin eingerichtet. Die Wäsche wird zentral besorgt, zudem stehen 3 Waschmaschinen und 3 Tumbler zur freien Verfügung. Der Wäschedienst findet ein Mal pro Woche statt. Zwei Lifte stellen eine bequeme Verbindung zu den 7 Stockwerken her. Die grosse Dachterrasse lädt zum Verweilen ein. Mahlzeiten können gegen Bezahlung im nahe gelegenen Alters- und Pflegeheim eingenommen werden. Im Mehrzweckraum begegnen sich die Mieter/innen zu anregenden Aktivitäten. Zum Basteln und Werken steht eine Werkstatt zur Verfügung.

Die Verwaltung der Siedlung wird durch die Abteilung Soziales besorgt.



Bedingungen

Die Vermietung einer Wohnung ist an die nachstehenden Bedingungen gebunden:

- Befähigung, einen eigenen Haushalt (ohne Wäschebesorgung) selbständig zu führen, d.h. guter gesundheitlicher Zustand.
- Vor Bezug fünf Jahre ununterbrochener Wohnsitz in der Gemeinde Adliswil. Ausländer/innen müssen die Niederlassungsbewilligung besitzen, sofern der Ehepartner nicht Schweizer Bürger ist.
- Zurückgelegtes 60. Altersjahr, Anspruch auf eine IV-Rente bei Invalidenwohnungs-Bewerbern.

Betreuung

Von Montag bis Freitag (normale Bürozeiten) sind Hauswart und Betreuerin Ansprechpersonen für die verschiedensten Belange. Für medizinische Notfälle kann der Securitas-Pikett-Dienst rund um die Uhr gerufen werden. Die medizinische Versorgung (Arzt/Ärztin), Pflege und Haushaltshilfe (z.Bsp. Spitex) wird durch die Mieterin/den Mieter selber organisiert.

Aktivitäten

Ein Mal pro Woche findet eine Turnstunde statt. Regelmässig veranstaltet die Alterssiedlung Cafeteria- und Lottonachmittage, Frühstückbuffets, Mittagessen, Grillabende, Filme, Dias, Konzerte, Ausflüge und Vorträge.

Einkaufsmöglichkeiten

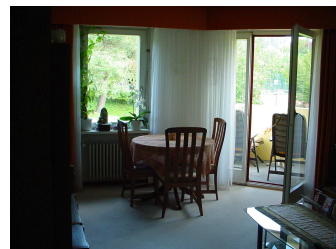
Die Bäckerei und ein Blumengeschäft befinden sich in der Nähe. Migros, Coop und andere Geschäfte liegen im Stadtzentrum, welche in ca. 15 - 20 Minuten zu Fuss oder mit dem Bus erreichbar sind.

Zusätzliche kostenpflichtige Dienstleistungen

Ein Podologe kommt 1 Mal pro Monat für die gewünschte Fusspflege in die Alterssiedlung im Tal.

In das Stadtzentrum Adliswil fährt ein Mal pro Woche ein Taxibus.

Für Änderungs- und Flickarbeiten an Kleidern kommt ein bis zwei Mal pro Monat eine Schneiderin in die Alterssiedlung im Tal vorbei.



Mietzinse

1-Zimmerwohnung monatlich Anzahl Wohnungen: 59	ab ca. Fr. 580.-- bis ca. Fr. 660.-- + Fr. 188.-- Nebenkosten (pauschal)
2-Zimmerwohnung monatlich Anzahl Wohnungen: 38	ab ca. Fr. 660.-- bis ca. Fr. 800.-- + Fr. 270.-- Nebenkosten (pauschal)
2 ½-Zimmerwohnung monatlich Anzahl Wohnungen: 3	ab ca. Fr. 1'100.-- bis ca. Fr. 1'150.-- + Fr. 270.-- Nebenkosten (pauschal)
3-Zimmerwohnung monatlich Anzahl Wohnungen: 2	ab ca. Fr. 1'100.-- bis ca. Fr. 1'200.-- + Fr. 270.-- Nebenkosten (pauschal)
3 ½-Zimmerwohnung monatlich Anzahl Wohnungen: 1	ab ca. Fr. 1'280.-- + Fr. 270.-- Nebenkosten (pauschal)

Der Mietzins der Wohnung wird auf Grund der Lage (Ost-/Süd-/Westtrakt), der Wohnungsgrösse, des Stockwerkes, des Hypothekarzinsatzes und des Landesindexes der Konsumentenpreise bewertet.

Die Nebenkosten umfassen die Betriebskosten für Besorgung der Wäsche (ohne Bügeln), Strombezug, Heizung, Warmwasser, Wasser- und ARA-Gebühren, Hauswartung und Kabelnetz-TV-Anschluss.

Ein Garageneinstellplatz (Fr. 120.--/mtl.) kann dazu gemietet werden.

Dürfen Haustiere mitgebracht werden?

Es dürfen Kleintiere wie z. B. Katzen, Hamster, Mäuse, Hasen, Kanarienvögel und Zierfische in die Alterssiedlungswohnung mitgebracht werden.

Folgende Bedingungen/Regelungen müssen schriftlich vereinbart werden:

- tiergerechte Haltung
- wie ist bei Problemen mit dem Tier vorzugehen?
- was wird bei unzureichender Pflege des Tieres unternommen, wenn z.B. der/die Mieter/in nicht mehr im Stande ist das Tier selber zu versorgen?

Für die Anmeldung und/oder zusätzliche Informationen, wenden Sie sich bitte an die Anmeldestelle Selbständiges Wohnen in Adliswil, c/o Soziale Aufgaben, Frau Barbara Hasler, Zürichstrasse 19, 8134 Adliswil, Tel. 044/711 78 44.

Wir bitten Sie um telefonische Voranmeldung.